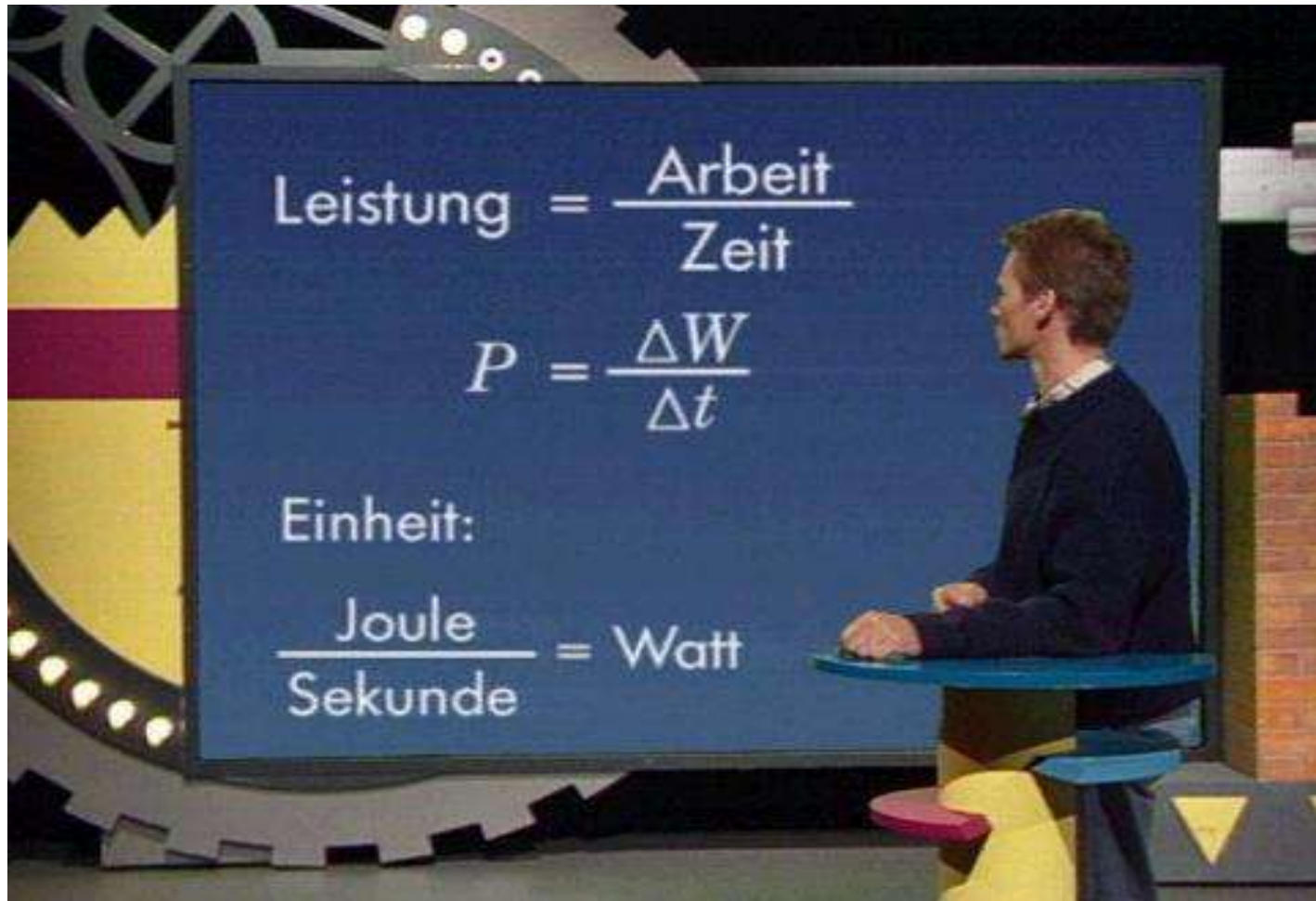


# Leistungserfassung in Psychiatrie und Psychosomatik

2. Deutscher Kongress  
Gesundheitsversorgung  
06. Juli 2011  
Rosengarten Mannheim



# Leistungsdefinition





# Wie sieht die Arbeit aus?



# Arbeit der Psychotherapie

## A. Einzelleistungen

### Block 1: Anamnese:

5 bis 90 Minuten

- (30) Vorgespräch für Einzel-/Gruppentherapie
- (30) Diagnostisches Gespräch

### Block 2: Diagnostik:

5 bis 90 Minuten

- (30) Diagnostische Interviews
- (30) Symptomausprägung und deren Veränderung
- (30) Verhaltensanalyse
- (30) Hirnorganische Leistungsdiagnostik
- (30) Supervisorenzweitsicht

### Block 3: Krisenintervention:

5 bis 90 Minuten

- (30) Kriseninterventionsgespräch
- (30) Krisenintervention bei Gefährdung

### Block 4: Gesprächsleistungen:

5 bis 90 Minuten

- (30) Therapiebegleitendes Gespräch
- (30) Angehörigengespräch

### Block 5: Einzelleistungen:

5 bis 90 Minuten

- (30) Kognitiv-verhaltenstherapeutisches Gespräch
- (30) Expositionstraining
- (30) Aktivierung
- (30) Abschlussgespräch

## B. Gruppenleistungen

45 bis 120 Minuten

- (60) Psychoedukative Psychosegruppe
- (60) Kognitiv-verhaltenstherapeutische Angstbewältigungsgruppe
- (60) Kognitiv-verhaltenstherapeutische Depressionsbewältigungsgruppe
- (60) Gerontopsychiatrische Depressionsbewältigungsgruppe
- (60) Zieloffene verhaltenstherapeutische Problemlösegruppe
- (60) Entspannungsgruppe (PMR)
- (60) Achtsamkeitsgruppe
- (60) Suchtgruppe
- (60) Stationsrunde

## Wichtige Informationen:

- Fallnummer(n)
- Leistungstag
- Leistungsbezeichnung
- Berufsgruppe(n)
- Anzahl Leistungserbringer
- Kostenstellengruppe (InEK-Matrix)
- Dauer



# Welche Zeit ist die richtige?

Vorbereitung

Gespräch über Patienten

Nachbereitung

direkt am Patienten



# Der Alltag eines Patienten

Nachname, Vorname 11 (100...) 01.05.1983					
	Montag, 11. Oktober 2010	Dienstag, 12. Oktober 2010	Mittwoch, 13. Oktober 2010	Donnerstag, 14. Oktober 2010	Freitag, 15. Oktober 2010
06 <sup>00</sup> 30					
07 <sup>00</sup> 30	Chi Gong		Chi Gong		
08 <sup>00</sup> 30	↻ Ergometertraining	↻ Ergometertraining	↻ Ergometertraining	↻ Ergometertraining	↻ Ergometertraining
09 <sup>00</sup> 30	Tiefenpsych. fundierte Gruppe	KG auf neurophysiologischer Grundlage	Tiefenpsych. fundierte Gruppe	Gymnastikgruppe	
10 <sup>00</sup> 30		KG auf neurophysiologischer Grundlage		Gruppe Konzentrierte Bewegungstherapie	Tiefenpsych. fundierte Gruppe
11 <sup>00</sup> 30		Massage			
12 <sup>00</sup> 30			Einzelleistung Pflege	Gruppe Kunst- und Gestaltungstherapie	
13 <sup>00</sup> 30	Einzeltermin		Einzelleistung Arzt		Stationsversammlung
14 <sup>00</sup> 30		Gruppe Konzentrierte Bewegungstherapie			
15 <sup>00</sup> 30	Gruppe Kunst- und Gestaltungstherapie				
16 <sup>00</sup> 30					
17 <sup>00</sup> 30					
18 <sup>00</sup> 30					
19 <sup>00</sup> 30					
20 <sup>00</sup> 30					

# Transformation in Therapieeinheiten

<b>Therapiedauer</b>	<b>Einzeltherapie</b>
Mindestens 25 min.	1 Therapieeinheit
Mindestens 50 min.	2 Therapieeinheiten
Mindestens 75 min.	3 Therapieeinheiten usw.

# Transformation in Therapieeinheiten

<b>Therapiedauer</b>	<b>Gruppentherapie bis 6 Patienten</b>	<b>Gruppentherapie 7 - 12 Patienten</b>	<b>Gruppentherapie 13 - 18 Patienten</b>
Mindestens 25 min.	1/4 TE	1/8 TE	1/12 TE
Mindestens 50 min.	1/2 TE	1/4 TE	1/6 TE
Mindestens 75 min.	3/4 TE	3/8 TE	1/4 TE

# Alltag in Therapieeinheiten

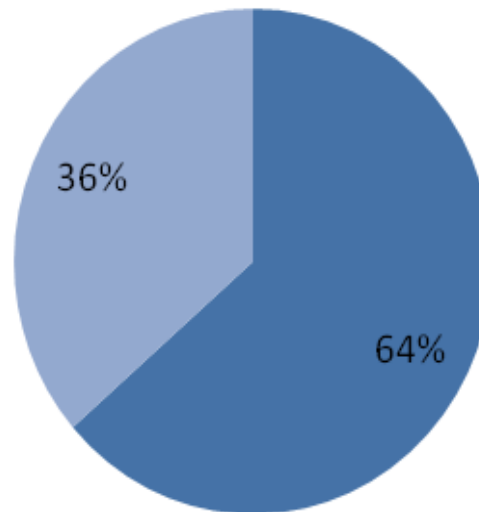
Montag	
08:00 – 08:45 Tai Chi (13 Patienten)	1/12 TE Spezialtherapeuten
10:30 – 12:00 Tiefenpsychologisch fundierte Gruppe (7 Patienten)	3/8 TE Psychologen
15:30 – 16:15 Einzels psychotherapie	3/8 TE Psychologen
18:00 – 18:20 Pflegerisches Bezugsgespräch	1 TE Ärzte
	0 TE Pflege

*Wie viel Therapieeinheiten sind es?*

# Gibt es noch mehr als OPS?

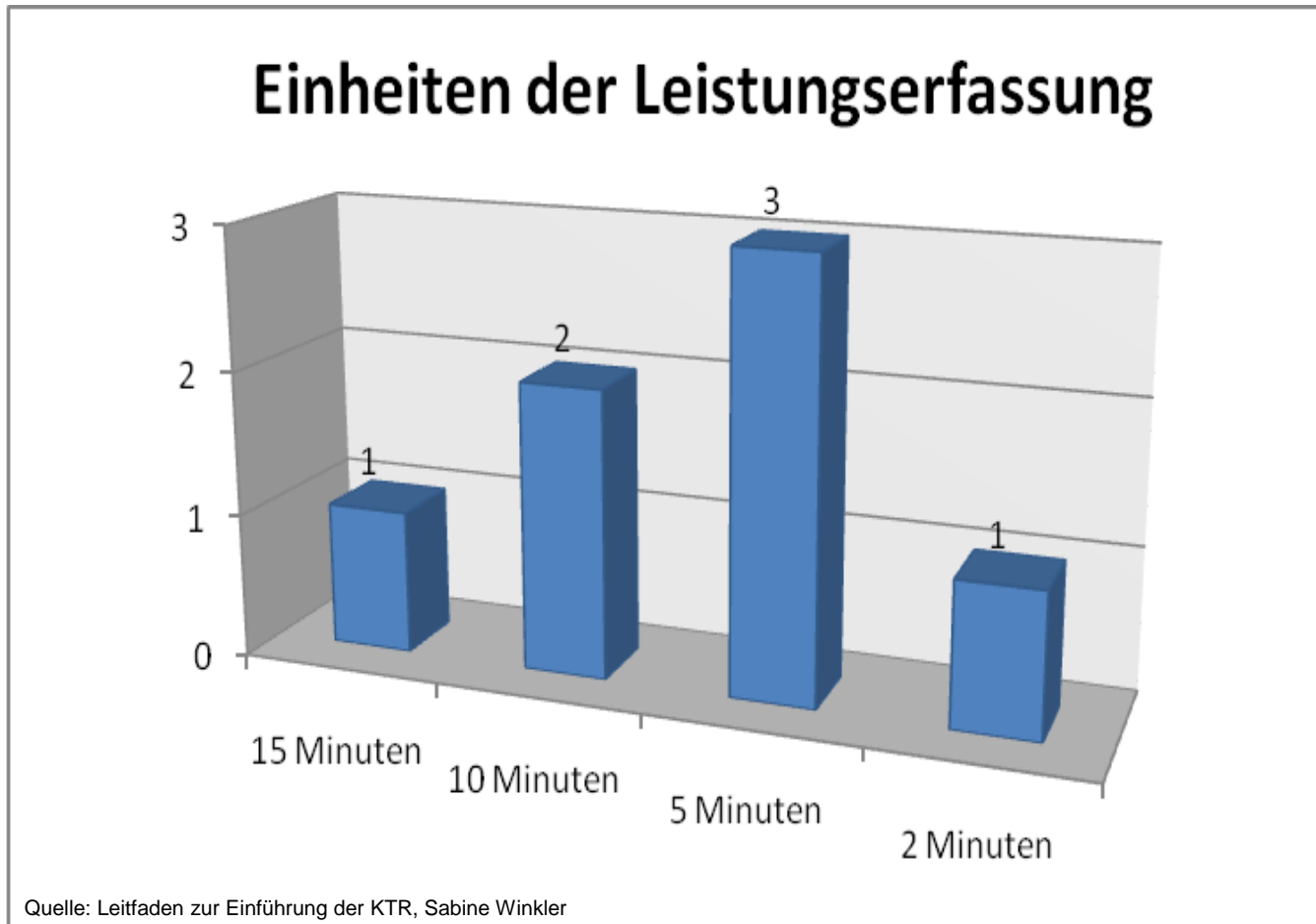
## Zeitintervall Leistungserfassung

■ Erfassung unter 25 Minuten    ■ Keine Erfassung unter 25 Minuten



Quelle: Leitfaden zur Einführung der KTR, Sabine Winkler

# Wie genau muss es sein?

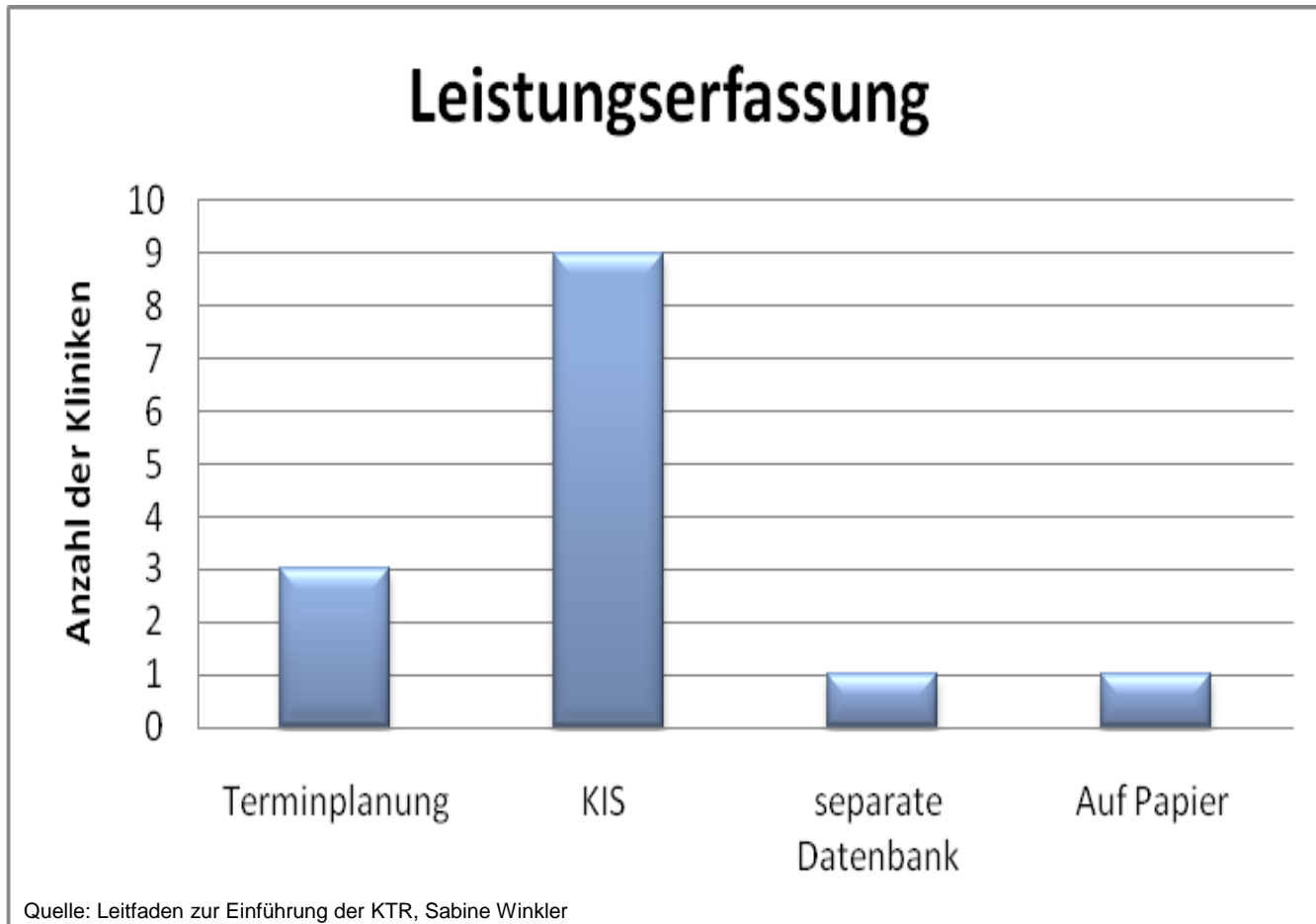


# Wer dokumentiert seine Leistung?

- Arzt
- Pflegekraft
- Psychologe / Psychotherapeut
- Psychologe in Ausbildung
- Sozialdienst
- Ergotherapeut
- Kunsttherapeut / Kreativtherapeut
- Musiktherapeut
- Sporttherapeut / Bewegungstherapeut
- Gestaltungstherapeut
- Sprachtherapeut
- Heilpädagoge
- Logopäde
- Erzieher
- Lehrer
- Medizinisch-technische Assistent
- Radiologisch-technische Assistent
- . . .

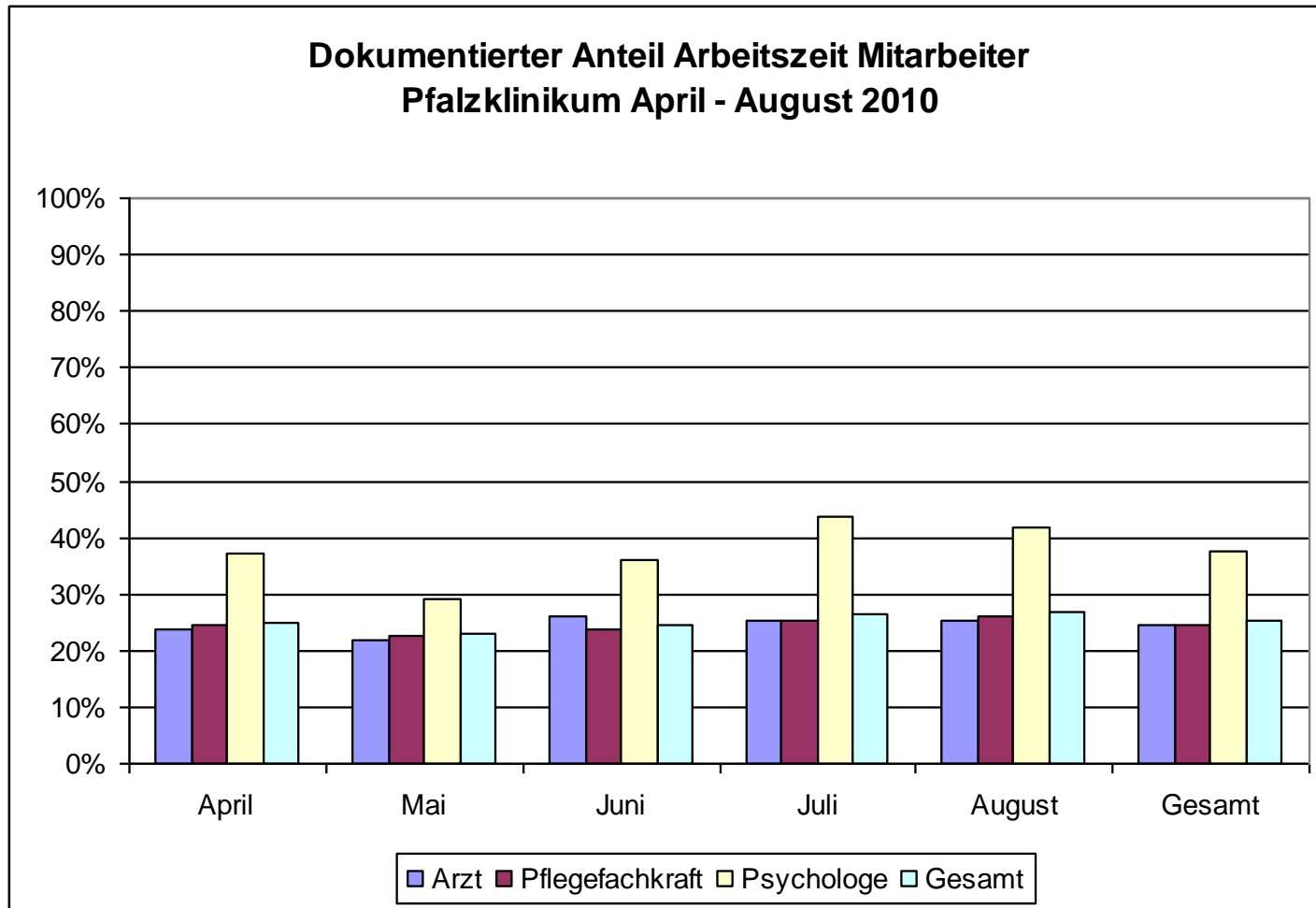
Kodierassistent ?

# Wo wird dokumentiert?





# Ergebnis der Leistungsdokumentation

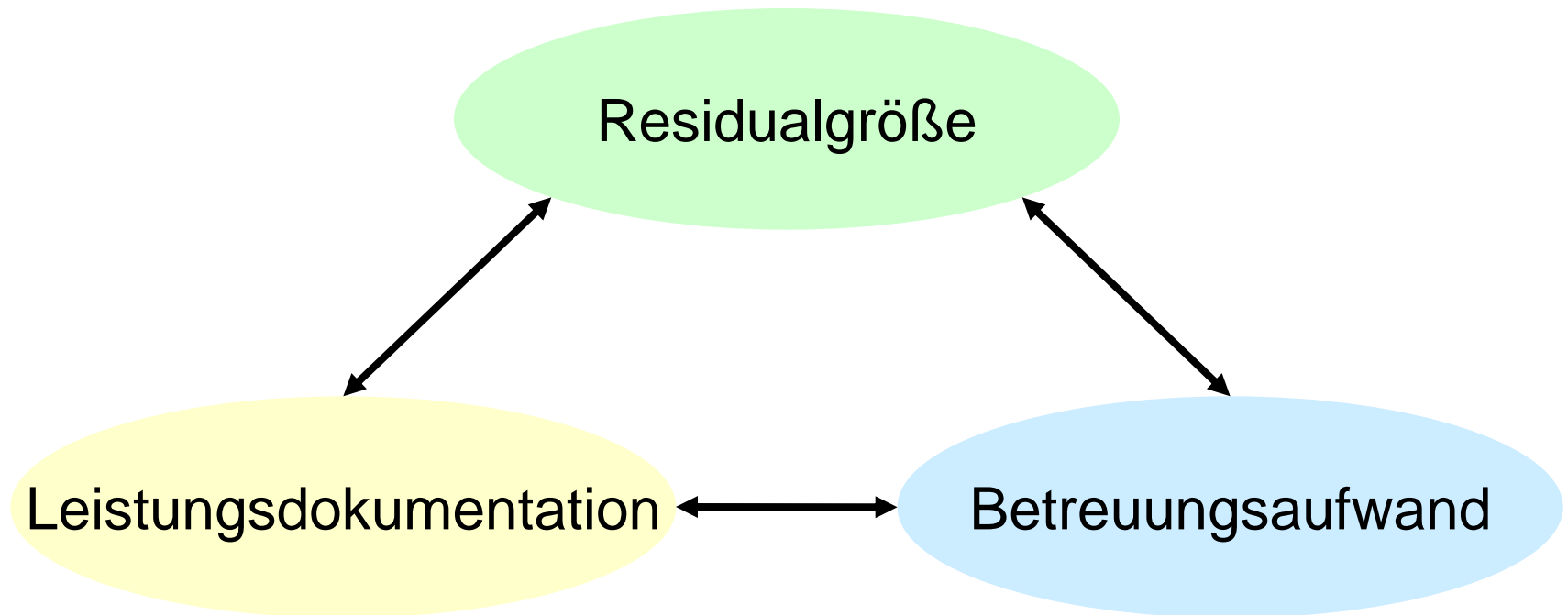


# Ergebnis der Leistungsdokumentation

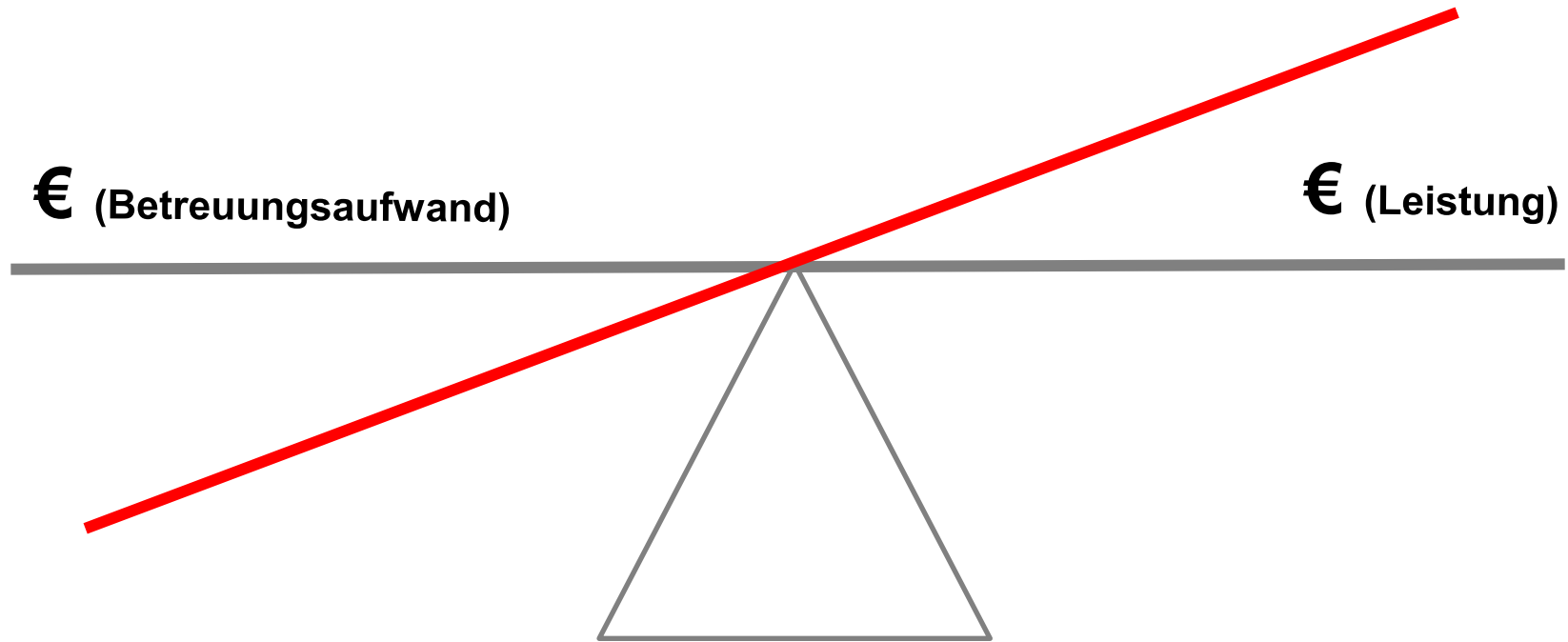
	Ärzte	Pflege- personal	Psychologen	Spezial- therapeuten	Ergo- therapeuten
<15%	3	2	1		
15-30%	3	3	2	1	1
30-45%			3	2	3
45-60%				2	1
60-75%				1	
75-90%					1
>90%		1			

Quelle: Leitfaden zur Einführung der KTR, Sabine Winkler

# Spannungsdreieck



# Kostenverteilung im System





# Spielwiese



## Kostenarten

Anlage 5 PSY	Personalkosten						Sachkosten					Infrastrukturkosten		
	Personalkosten ärztlicher Dienst	Personalkosten Pflege-/Erziehungsdienst	Personalkosten Psychologen	Personalkosten Sozialarbeiter/Social-Pädagogen	Personalkosten Spezialtherapeuten	Personalkosten Med.-techn. Dienst/Funktionshilfen	Sachkosten Arzneimittel		Sachkosten Implantate/Transplantate	Sachkosten übriger medizinischer Bedarf		Personal- und Sachkosten med. Infrastruktur	Personal- und Sachkosten nicht med. Infrastruktur	
	1	2	3a	3b	3c	3	2a	2b	4	5a	5b	7	8	
Station - Regelbehandlung	21	Gewichtete Pflegetage	Gewichtete Pflegetage	Gewichtete Pflegetage	Gewichtete Pflegetage	Gewichtete Pflegetage	Gewichtete Pflegetage	Gewichtete Pflegetage	Ist-Verbrauch Einzelkosten-zuordnung	nicht relevant	Gewichtete Pflegetage	Ist-Verbrauch Einzelkosten-zuordnung	Pflegetage	Pflegetage
Station - Intensivbehandlung	22	Gewichtete Pflegetage	Gewichtete Pflegetage	Gewichtete Pflegetage	Gewichtete Pflegetage	Gewichtete Pflegetage	Gewichtete Pflegetage	Gewichtete Pflegetage	Ist-Verbrauch Einzelkosten-zuordnung	nicht relevant	Gewichtete Pflegetage	Ist-Verbrauch Einzelkosten-zuordnung	Pflegetage	Pflegetage
Psychotherapie	23	Leistungszeit	Leistungszeit	Leistungszeit	Leistungszeit	Leistungszeit	Leistungszeit	Leistungszeit	Ist-Verbrauch Einzelkosten-zuordnung	nicht relevant	Leistungszeit	Ist-Verbrauch Einzelkosten-zuordnung	Leistungszeit	Leistungszeit
Physikalische Therapie	24	Leistungszeit	Leistungszeit	Leistungszeit	Leistungszeit	Leistungszeit	Leistungszeit	Leistungszeit	Ist-Verbrauch Einzelkosten-zuordnung	nicht relevant	Leistungszeit	Ist-Verbrauch Einzelkosten-zuordnung	Leistungszeit	Leistungszeit
Ergertherapie	25	Leistungszeit	Leistungszeit	Leistungszeit	Leistungszeit	Leistungszeit	Leistungszeit	Leistungszeit	Ist-Verbrauch Einzelkosten-zuordnung	nicht relevant	Leistungszeit	Ist-Verbrauch Einzelkosten-zuordnung	Leistungszeit	Leistungszeit
Andere Therapie	26	Leistungszeit	Leistungszeit	Leistungszeit	Leistungszeit	Leistungszeit	Leistungszeit	Leistungszeit	Ist-Verbrauch Einzelkosten-zuordnung	Ist-Verbrauch Einzelkosten-zuordnung	Leistungszeit	Ist-Verbrauch Einzelkosten-zuordnung	Leistungszeit	Leistungszeit
Dialyseabteilung	3	Gewichtete Dialysen <sup>a</sup>	Gewichtete Dialysen <sup>a</sup>	nicht relevant	nicht relevant	nicht relevant	Gewichtete Dialysen <sup>a</sup>	Gewichtete Dialysen <sup>a</sup>	Ist-Verbrauch Einzelkosten-zuordnung	nicht relevant	Gewichtete Dialysen <sup>a</sup>	Ist-Verbrauch Einzelkosten-zuordnung	Gewichtete Dialysen <sup>a</sup>	Gewichtete Dialysen <sup>a</sup>
OP-Bereich	4	Schnitt-Naht-Zeit mit ÖZP <sup>b</sup> und Rüstzeit <sup>c</sup>	nicht relevant	nicht relevant	nicht relevant	nicht relevant	Schnitt-Naht-Zeit mit ÖZP <sup>b</sup> und Rüstzeit <sup>c</sup>	Schnitt-Naht-Zeit mit Rüstzeit <sup>c</sup>	Ist-Verbrauch Einzelkosten-zuordnung	Ist-Verbrauch Einzelkosten-zuordnung	Schnitt-Naht-Zeit mit Rüstzeit <sup>c</sup>	Ist-Verbrauch Einzelkosten-zuordnung	Schnitt-Naht-Zeit mit Rüstzeit <sup>c</sup>	Schnitt-Naht-Zeit mit Rüstzeit <sup>c</sup>
Anästhesie	5	Anästhesiologzeit <sup>d</sup> und ÖZP <sup>e</sup>	nicht relevant	nicht relevant	nicht relevant	nicht relevant	Anästhesiologzeit <sup>d</sup>	Anästhesiologzeit <sup>d</sup>	Ist-Verbrauch Einzelkosten-zuordnung	nicht relevant	Anästhesiologzeit <sup>d</sup>	Ist-Verbrauch Einzelkosten-zuordnung	Anästhesiologzeit <sup>d</sup>	Anästhesiologzeit <sup>d</sup>
Kardiologische Diagnostik/Therapie	7	1. Eingriffszeit	nicht relevant	nicht relevant	nicht relevant	nicht relevant	1. Eingriffszeit	1. Eingriffszeit	Ist-Verbrauch Einzelkosten-zuordnung	Ist-Verbrauch Einzelkosten-zuordnung	1. Eingriffszeit	Ist-Verbrauch Einzelkosten-zuordnung	1. Eingriffszeit	1. Eingriffszeit
Endoskopische Diagnostik/Therapie	8	1. Eingriffszeit	nicht relevant	nicht relevant	nicht relevant	nicht relevant	1. Eingriffszeit	1. Eingriffszeit	Ist-Verbrauch Einzelkosten-zuordnung	Ist-Verbrauch Einzelkosten-zuordnung	1. Eingriffszeit	Ist-Verbrauch Einzelkosten-zuordnung	1. Eingriffszeit	1. Eingriffszeit
Radiologie	9	Punkte lt. Leistungskatalog	nicht relevant	nicht relevant	nicht relevant	nicht relevant	Punkte lt. Leistungskatalog	Punkte lt. Leistungskatalog	Ist-Verbrauch Einzelkosten-zuordnung	Ist-Verbrauch Einzelkosten-zuordnung	Punkte lt. Leistungskatalog	Ist-Verbrauch Einzelkosten-zuordnung	Punkte lt. Leistungskatalog	Punkte lt. Leistungskatalog
Laboratorien	10	Punkte lt. Leistungskatalog	nicht relevant	nicht relevant	nicht relevant	nicht relevant	Punkte lt. Leistungskatalog	Punkte lt. Leistungskatalog	Ist-Verbrauch Einzelkosten-zuordnung	Ist-Verbrauch Einzelkosten-zuordnung	Punkte lt. Leistungskatalog	Ist-Verbrauch Einzelkosten-zuordnung	Punkte lt. Leistungskatalog	Punkte lt. Leistungskatalog
Übrige diagnost. und Therapeut. Bereiche	11	1. Eingriffszeit	1. Eingriffszeit	nicht relevant	nicht relevant	nicht relevant	1. Eingriffszeit	1. Eingriffszeit	Ist-Verbrauch Einzelkosten-zuordnung	Ist-Verbrauch Einzelkosten-zuordnung	1. Eingriffszeit	Ist-Verbrauch Einzelkosten-zuordnung	1. Eingriffszeit	1. Eingriffszeit

## Station

## Therapie

## Diagnostik

anders →

NEU →

NEU →

NEU →

NEU →

## Kostenstellen



# Zusammenfassung

- Dokumentation der Arbeit über Leistungskataloge (InEK-kompatibel)
- Individuelle Genauigkeit
- Aufwand / Nutzen bewerten
- Betreuungsaufwand nicht vergessen
- Leistungsdokumentation sorgt für Transparenz

# Vielen Dank für Ihre Aufmerksamkeit

bei Fragen  
[rene.berton@pfalzkllinikum.de](mailto:rene.berton@pfalzkllinikum.de)