

An aerial photograph of a forest fire. A large, dark, irregularly shaped area of fire is visible in the center, with a thick, white plume of smoke rising from it. The surrounding forest is a mix of green and brown, indicating some areas have been charred. The overall scene is dramatic and highlights the impact of the fire on the landscape.

Es brennt der Baum ...

**Herausforderung und Chancen
für Gesundheitsberufe**



Case Management

- Chancen für neue
Patienten Services -

DEKOG²

06. Juli 2011

Mannheim

Prof. Dr. Birgit Vosseler





Versorgungssteuerung

Warum ...?





Anforderungen an Gesundheitsberufe

- Wandel des Krankheitspanoramas
- **Zunahme chronischer Krankheiten und hochaltriger und krankheitsbedingter Pflegeerfordernisse**
- **sozial schwierige Lebenslagen von Kindern und Familien**

gestiegene Anforderungen?

oder einfach andere?



Nur das Ergebnis zählt

- Bedürfnisse und Nutzen des Patienten
- gesellschaftlicher Outcome erfordert Zusammenspiel der Kräfte





Der Weg führt zur transdisziplinären Professionalisierung?



Patient 2.0

- selbständig, wissbegierig, eigenverantwortlich informationsdurstend, misstrauisch?
- -> gefühlt KUNDE



Patient altmodisch

sehnt sie sich nach **Tradition**

- sucht Vertrauen und Vertraute
- **schätzt fürsorgliche Betreuung,**
- sehnt sich nach Orientierung
- **braucht persönlichen**
(Ansprech) Partner



Hilfen sind nicht
sensitiv für ständig sich
verändernde
Klientensituationen
Hilfen sind immer auf
die individuelle und
aktuelle Situation
abgestimmt

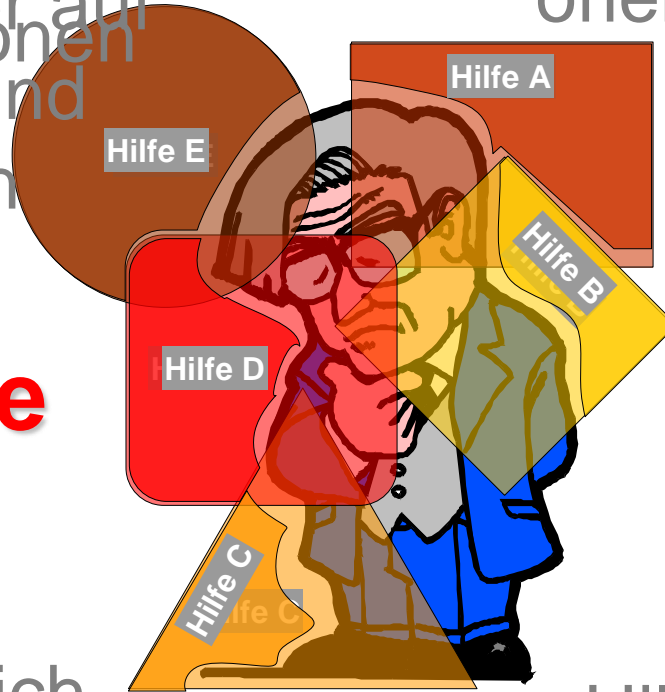
Passgenaue

Hilfen sind zeitlich
nicht aufeinander
abgestimmt
Hilfen sind zeitlich
aufeinander
abgestimmt

Hilfen sind
einrichtungsorientiert
Hilfen sind klienten-
organisiert
orientiert organisiert

Hilfen

Hilfen sind inhaltlich
nicht aufeinander
abgestimmt
Hilfen ergänzen sich
inhaltlich





Case Management

- für Menschen in komplexen Problemen
 - gesundheitlich
 - sozial
 - wirtschaftlich
- sektoren- und disziplinübergreifende fallbezogene Lösungen
- Vernetzung (i.a.)
- Kontinuität





Case Management

- komplexe Leistungsfälle prozess-, ressourcen- und zielorientiert bearbeiten
 - interorganisatorische / -professionelle Schnittstellen
- formell/informell -> ambulant
- Planungs- / Ablaufstrukturmodell
 - ganzheitlich-integratives Handlungskonzept



Wer ist der ideale Case Manager?

- Aus welcher Berufsgruppe müssen sie kommen?
- Kann man das an einem Beruf festmachen?
-



Heavy Nurse oder Doc light?





Wer ist der ideale Case Manager?

- Aus welcher Berufsgruppe müssen sie kommen?
- Kann man das an einem Beruf festmachen?
- **Oder** zählen Fähigkeiten und Fertigkeiten?

■ Fachlich

- Versorgungskonzepte konzipieren/anwenden

Kompetenzen

Schule
macht Spaß!

Aber Spaß beiseite!?

■ Sozial

- Beziehungsarbeit

- Empathie

■ Selbstmanagement

- Konfliktfähigkeit, Multiprofessionalität

■ Methoden

- Problemlösungs- und Beurteilungsfähigkeit



Wer ist der ideale Case Manager?

- humanberuflichen Ausbildung
- erfassen von komplexen Thematiken
 - kein eigenständiger Beruf
 - Aufgabenstellung
 - Arzt / Pflegekraft
 - Soziale Arbeit / Home Care
 - stationär / ambulant
- Ressourcen bezogen



Pflege

„Pflegekräfte sind die geeignete Berufsgruppe, die Dienstleistung des Case Management bei Patienten mit multiplen Gesundheitsproblemen zu erbringen“

- Förderung individueller Gesundheit
- Soziokulturelle Hintergründe
- Ökonomische Anreize



Ärztliches Case Management

- Koordinationsarzt
- Prozessoptimierung
- Controlling, clinical Pathways
- Politische Dimensionen (Versorgungslücke)



Pflegerisches Case Management

- Entwicklung von Behandlungsplänen
- Ablauf von Interventionen optimieren
- Kooperation und Koordination nach innen und außen
- Verbesserung der Selbstversorgungskompetenz und der familiären Strukturen
- effektives Berichtswesen
- Schulung



Output vs. Outcome



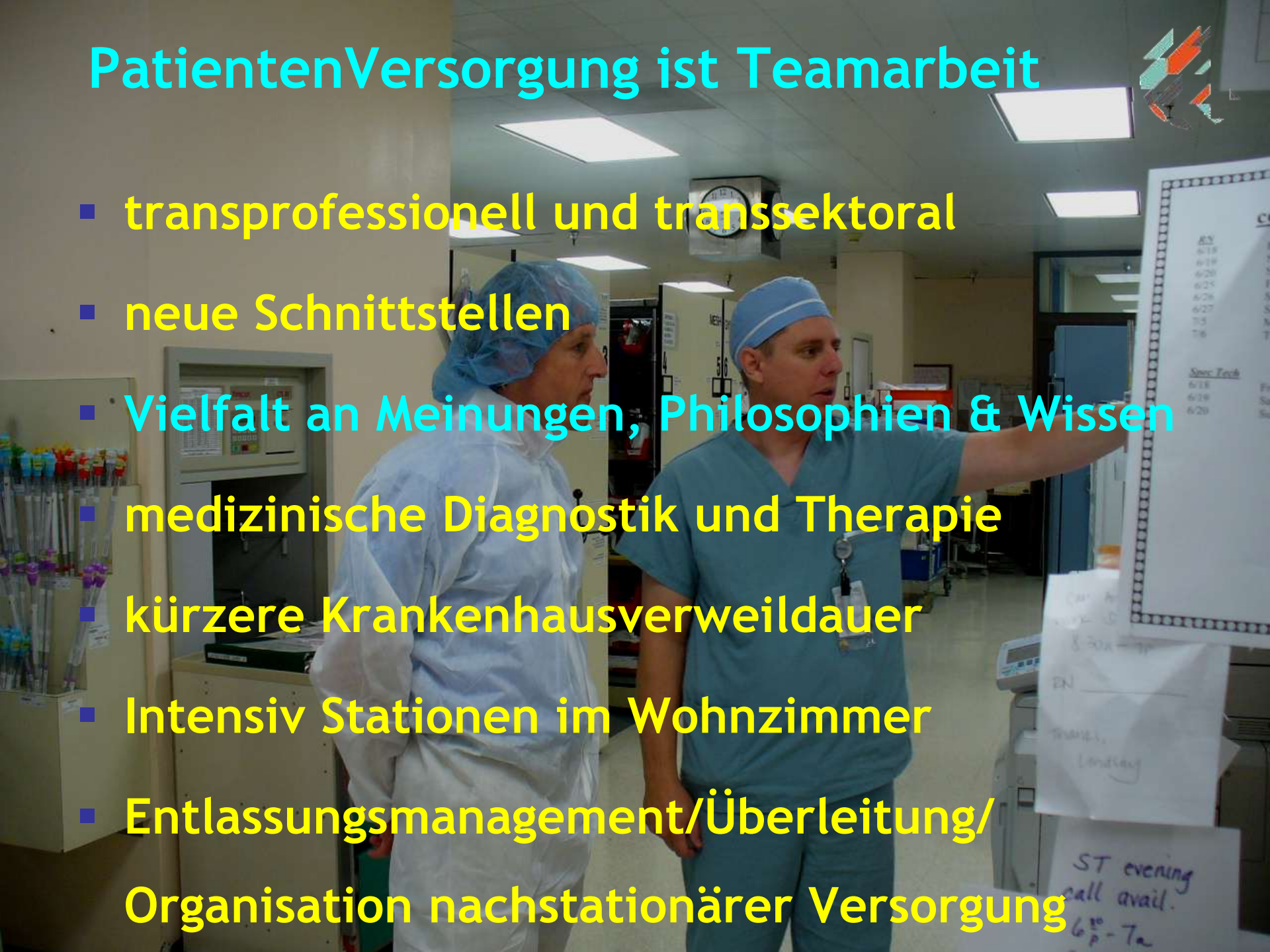
*Wir müssen vom Ende
her denken!*

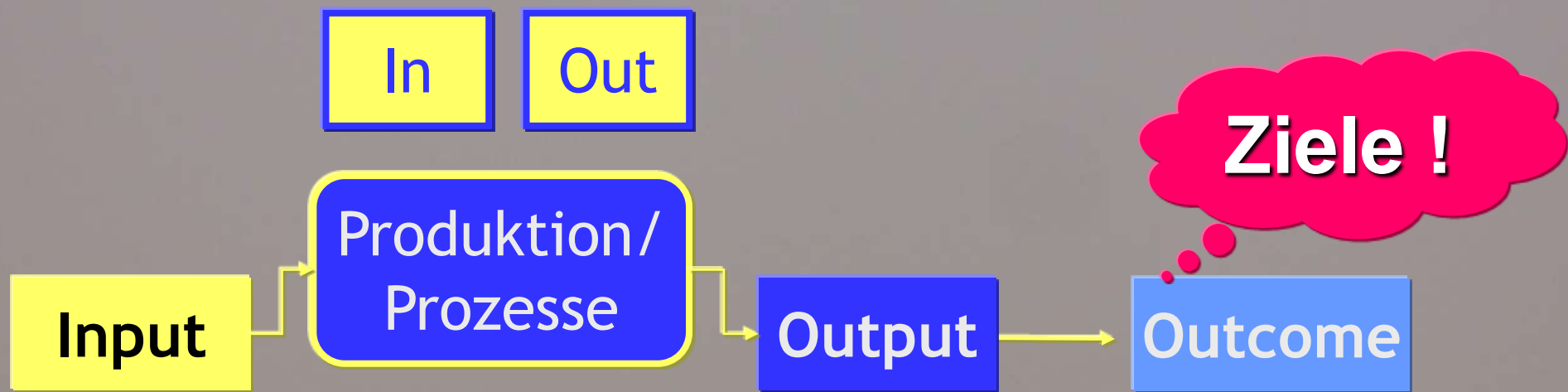


Patientenversorgung ist Teamarbeit



- transprofessionell und transsektoral
- neue Schnittstellen
- Vielfalt an Meinungen, Philosophien & Wissen
- medizinische Diagnostik und Therapie
- kürzere Krankenhausverweildauer
- Intensiv Stationen im Wohnzimmer
- Entlassungsmanagement/Überleitung/
Organisation nachstationärer Versorgung





- Arzt
- Pflege
- Soziale Arbeit
- Medizintechnik

- ✓ gelungene Operation
- ✓ koordinierte Entlassung

- ✓ Selbständigkeit
- ✓ Empowerment
- ✓ Arbeitsfähigkeit
- ✓ subjektive Gesundheit

EbP, Case Management mit TWM

Zeit zum diskutieren ...



birgit.vosseler@hs-weingarten.de
www.gesundheitspiazza.eu